



[WWW.TELETECNICS.COM](http://WWW.TELETECNICS.COM)

*Tecnología del transporte neumático interior*

## Transporte neumático



Transporte neumático en Hospitales





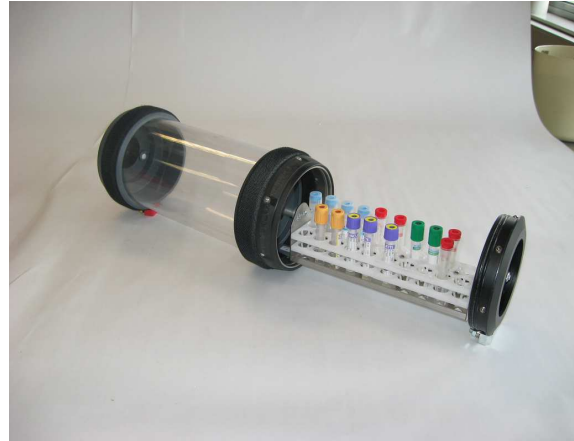
*Transportamos lo que necesite a donde lo necesite*



# Transporte neumático en hospitales

## Cuando la eficacia es importante

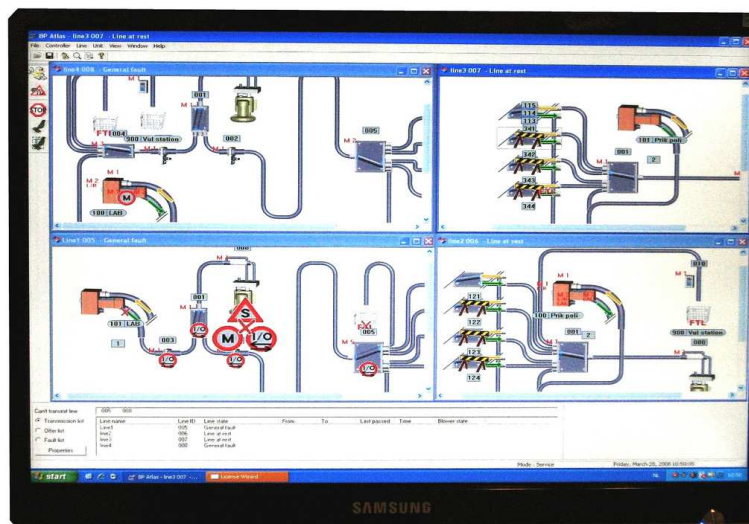
La rapidez, la eficacia y la seguridad son los pilares fundamentales en los que se basan los sistemas de transporte neumático de Teletecnics.



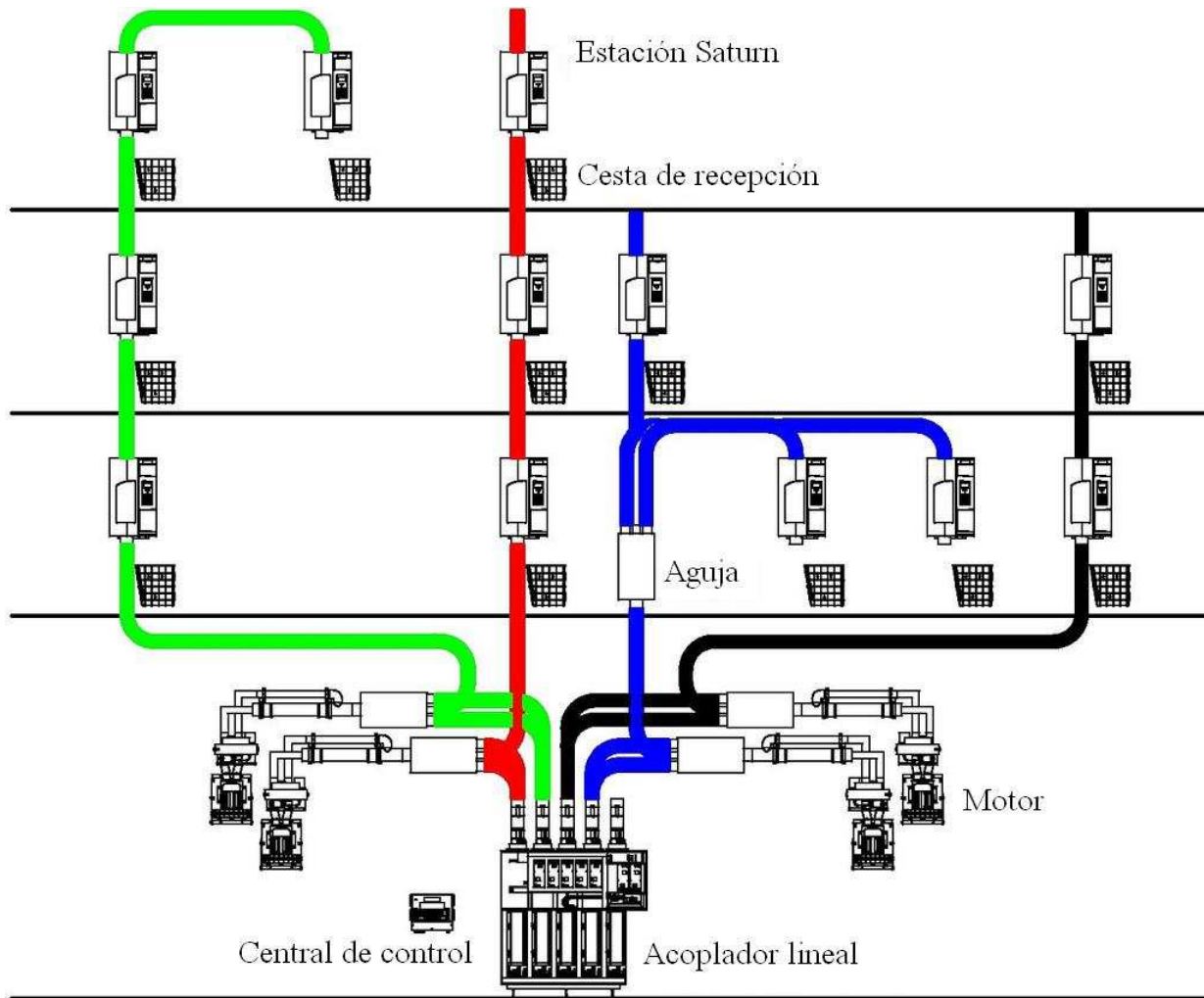
## Una cuestión de rapidez.

Dinámicos y diseñados para proporcionar eficiencia, velocidad y control de costes. El transporte neumático reduce el trabajo y permite al personal de enfermería prestar más atención al paciente. El cartucho recorre el sistema a una velocidad de 4-7 m/s. Velocidad aprobada por los más prestigiosos laboratorios a nivel europeo.

El software y hardware han sido diseñados para permitir envíos prioritarios, los registros y el seguimiento completo de todo el proceso de envío. Las distancias exteriores o los subterráneos no suponen ningún obstáculo.



Los procesadores y el software le permitirán seguir el funcionamiento del sistema.



## EJEMPLO DE UN SISTEMA DE TRANSPORTE NEUMÁTICO EN HOSPITALES

*En este ejemplo aparecen los principales elementos de un sistema de transporte neumático.  
En las siguientes páginas podrá ver una pequeña descripción de los diferentes equipos.*



### MOTOR + VALVULA MSV

*Equipo encargado de impulsar el cartucho a través de la red de tubo. Consta de un grupo motor de 3,2 Kw. Y una válvula de 5 posiciones, con funciones de velocidad lenta, encargada de invertir el flujo del*



### AGUJA DE DESVÍO DE 3 VÍAS

*Equipo intercalado en el tubo, encargado de dirigir el cartucho de una estación a otra, controladas a través de la central / PC. Trabajan a baja tensión 42V DC y cumplen con todas las normativas de la norma CE para la construcción de maquinaria y de la norma EMC.*



### AGUJA DE DESVÍO DE 6 VÍAS

*De iguales características a la aguja de 3 vías. Mayor capacidad de ramificación siempre que sea necesaria.*



### ACOPLADOR LINEAL

*Robot encargado de interconectar diferentes líneas independientes entre sí, convirtiendo 5 sistemas en uno solo gestionado por una sola central.*

*Especialmente recomendado en el ámbito hospitalario debido a su gran carga de trabajo, los usuarios no notaran ningún*



### ESTACIÓN AUTOMÁTICA LUNA-E

*Punto de envío completamente automático, y de recepción suave.*

*Dispone de agenda/ directorio con todos los puntos de destino, amplia pantalla con información del sistema general..*

*Control mediante software guiado con menús.*

*Teclado de membrana de fácil limpieza en caso de vertido de líquidos.*

*Carga inferior facilitando la labor al personal sin tener que levantar peso más allá de su cintura.*



### ESTACIÓN AUTOMÁTICA SATURN

*La nueva era en el transporte neumático.*

*Completamente automática. Con puerta corredera automática, y recepción suave.*

*Tiene las mismas características que todas las estaciones automáticas.*

*Especialmente diseñadas para edificios con muchas plantas facilitando y abaratando costes en cuanto a redes de tubo, debido a su función de paso, que permite circular cartuchos hacia otros puntos a través de la propia estación.*



**WWW.TELETECNICS.COM**

*Tecnología del transporte neumático interior*

---

**TELETECNICS.COM**

Calle Aguila 39  
08290 Cerdanyola del Vallés  
Barcelona  
España

Teléfono: +34-935-808-710  
Fax: +34-935-808-444  
Correo: [iban@teletecnics.com](mailto:iban@teletecnics.com)